



Millionenschwerer Neubau

## **Pfahlbaumuseum am Bodensee wird für knapp 14 Millionen Euro erweitert**

Das Pfahlbaumuseum in Uhldingen-Mühlhofen soll wachsen. In den Museumsneubau werden bis 2024 knapp 14 Millionen Euro investiert.

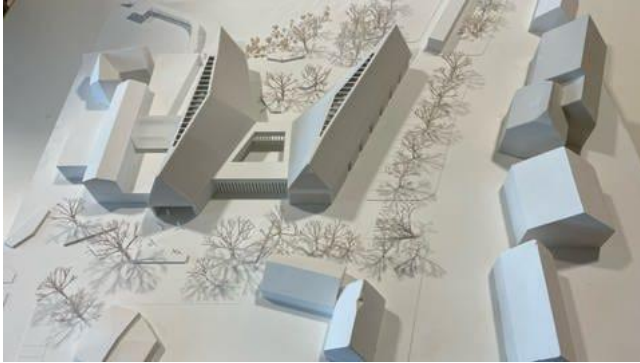
Das Pfahlbaumuseum in Uhldingen-Mühlhofen (Bodenseekreis) wird erweitert. Am Mittwoch findet dafür die Grundsteinlegung des Neubaus statt. Der Bau koste knapp 14 Millionen Euro und sei das größte Bauprojekt in der über 100-jährigen Geschichte des Freilichtmuseums, so ein Sprecher. Entstehen wird laut Museum ein schiffsförmiges Gebäude.



Neubau für das Pfahlbaumuseum 00:40 Min

## **Neubau wird vom Bund gefördert**

Mit dem Museumsanbau soll ein bootsförmiges Besucherzentrum mit neuem Empfangsbereich und einer zweistöckigen Galerie entstehen. Dort sollen laut Plan der zuständigen Architekten prähistorische Funde ausgestellt und die Geschichte der Pfahlbauten erklärt werden. Das Museum wolle sich damit "fit für die kommenden Jahrzehnte" machen, so ein Sprecher. Der Neubau wird vom Bund gefördert.



So soll der Neubau des Pfahlbaumuseums aussehen.

Das Pfahlbaumuseum entstand 1922 und hat die Aufgabe, Wissen und Forschungsergebnisse zu der versunkenen Pfahlbausiedlung vor Unteruhldingen zu vermitteln. Die Pfahlbauten wurden 2011 zum Weltkulturerbe erklärt.

## **Museum soll moderner werden**

Das Pfahlbaumuseum ist seit der Eröffnung am 1. August 1922 immer wieder um prähistorische Nachbauten erweitert worden. Mit dem neuen Erweiterungsbau will sich das Museum für die Zukunft rüsten und moderner werden. Das neue Gebäude soll im Mai 2024 bezugsfertig sein. Ein weiterer Anbau ist auch schon in Planung.

Sendung vom

Mi., 19.4.2023 13:00 Uhr, SWR4 BW am Nachmittag, SWR4 Baden-Württemberg