

# PFAHLBAUTEN UNTERUHLINGEN AM BODENSEE



# ZAMAN YOLCULUĐU

*tař devrine ve bronzcađına geri d6n6ř*



## Sualtında kalmış Köyleri yeniden keşfedelim ...

Avrupadaki en büyük Arkeolojik Açık hava Müzelerinden biri olan, **UNTERUHLDİNGEN DEKİ KAZIKEVLER YERLEŞMESİNE** hoş geldiniz. 90 yılı aşkın bir süredir, burada Bölgemizin Tarihöncesi yaşantısı hakkında ilginç bir olay sergiliyoruz. Taşdevri ve Bronzçağdan kalma orijinaline uygun olarak yapılmış 23 ev gösteriyoruz (Aşağıyukarı M.Ö. 4000 – 850 yılları arası). Kopyalar ve Kazılardan çıkan orijinal eserler, su altında kalmış ilginç bir dünyayı gözler önüne sermektedir.

Yeni yaptığımız sualtı dünyasını gösteren Multimedia Gösterisi "**ARCHAEORAMA**" ile başlayan Müze gezisi, Bodensee gölü üzerinde bir iskele üzerine kurulmuş Kazıkevler Köyü ile devam etmektedir.

Gölün kıyısındaki Müze binasında özel bir sergi "**Kazıkevlerinin yaratıcılarının mirasidünya Kültür Mirası Cazibesi**" ile kazılardan çıkarılmış 1000 nin üzerindeki eserle Kazıkevlerde oturanların yaşantıları hakkında bilgi edinilmektedir (Sergide Almanca ve İngilizce açıklama metinleri vardır).

M.Ö. 3860



M.Ö. 870



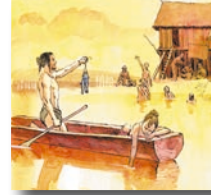
M.Ö. 3000



Bodensee'deki Kazıkev yerleşmelerinde bulunmuş önemli eserler.



İlk çiftçiler **yeni taş** çağında aşağı yukarı bundan 6000 yıl önce Alp Dağlarının eteklerindeki göller etrafında yerleşik hayata geçmişler. Genelde evlerini suyun kenarında, kazıklar üzerinde yaparak, kendilerini hem rutubetten hemde subaskınlarından korumuşlar. Hayati önemi olan suya yakın olmak, balıkçılık, güvenli ve ulaşım kolaylığı olan ticari yollara yakın olmak gibi nedenler, yerleşmek için böyle yerler seçmelerine neden olmuştur.



İlk olarak **Bronzçağının** sonlarına doğru (aşağı yukarı M.Ö. 850 yılları) görülen. Kötü iklim koşulları bu insanları iç kesimdeki tepelik yerlere göçmeye zorlamıştır.

O insanlardan kalan nesnelere ve su altında kalan köyler göl suları içinde günümüze kadar iyi bir şekilde korunarak gelmiştir. Hava ile direk temasta olan organik maddeler kısa bir süre sonra bozulup dağıldıkları halde, göl tabanı üzerindeki bu buluntular havayla hiç bir teması olmadığı için günümüze kadar hiç bozulmadan gelebilmiştir. Suda bulunan bu evlere ait çok sayıda yapı malzemesi, evlerin orijinaline uygun tekrar yapılmasını sağlamıştır. Su altında yapılan detaylı kazılarda, dalgıçlar tarafından bu döneme ait aletler, kemik kalıntıları kumaş örnekleri ve hatta yemek kalıntıları çıkarılmıştır. Tarihöncesi dönemlerde nadir rastlandığı halde, burada bundan binlerce yıl önceki bir yaşantı çok güzel bir şekilde gözler önüne serile bilmektedir.

M.Ö. 900



Altı Avrupa Ülkesindeki butür 111 Buluntuyeri 2001 tarihinden buyana **UNESCO Dünya Kültür Mirası** Listesine alınmıştır.

## Sualtında Kalmış Dünya Kültür Mirası günışığına çıkarıldı ...



Kazılar ve Deneysel Arkeoloji metodları ile Unteruhldingen deki Kazıkevler yerleşmesinde tarih yeniden canlandırıldı.

### 1 “Riedschachen” daki Taşdevri (M.Ö. 4000)

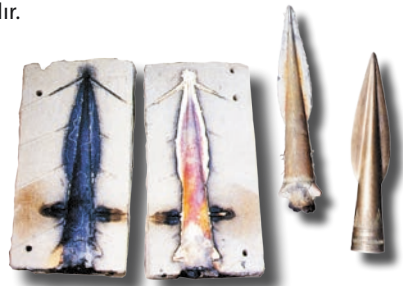


90 yılı geçen zaman, bütü iklim ve hava koşullarına rağmen ayakta duran bu iki ev, 1922 yılında, Kazıkevler Derneğinin kuruluşundan sadece dört ay sonra, daha önce Riedschachen (Oberschwaben) da yapılan Arkeolojik Kazılardan elde edilen bilgilere dayanarak, orjinaline uygun bir şekilde yapılmıştır. Bu evlerde 1926 – 27 yıllarında, Filimsirketi Ufa tarafından çekilen Sessiz Filim “Doğa ve Aşk” büyük bir ilgi görmüş ve bütün Avrupa Ülkelerinde

gösterilmiştir. Tatil zamanları burası Kazıkevler Sineması olarak kullanılmaktadır.

### 2 “Bad Buchau” daki Bronzçağı Köyü (M.Ö. 1050)

Çanakçinin Evindeki elsanatı Bronzdökümcüsü Evindeki maden işleme teknikleri, Köy Muhtarının Evi: Bu evler içinde bulunan eserlerin, gösterdiği ileri teknoloji, insanların renkleri ve formlar hakkındaki bilgileri, burada farklı sosyal sınıflardan oluşan ileri bir toplumun yaşadığını kanıtlar. Bu bilgilerin kaynağı olan, Oberschwaben deki Federsee de 1920 li yıllarda yapılan büyük Kazılar halen Arkeolojinin temel taşlarını oluşturmaktadır.



### 3 “Unteruhldingen” daki Bronzçağı Köyü (M.Ö. 975)

Geç Bronzçağının Unteruhldingen-Stollenwiesen yerleşim yeri, 80 nin üzerindeki ev sayısı ile o dönemin en önemli yerleşim yeridir. Burası UNESCO nun Dünya Kültür Mirası olarak kabul edilmiştir. Bu evlerden beş tanesi 1998 ile 2001 yılları arasında burada, orjinaliyle uygun olarak yapılmıştır. Arkeologların çalışmaları değişik dillerdeki Bilgi Panoları ile gösterilmektedir. Gerçeğe uygun çizimler ve desenlerle; o dönemde tarım, elsanatları ve ticaretin ne kadar ileri bir kültür düzeyinde olduklarını gösterilmeye çalışılmıştır. Bir zengin Kabile Reisinin cenaze töreni, ölü hediyesi olarak mezara konan çok değerli eserler ve duvar resimleri de Kazıkevlerde oturan insanların manevi dünyası hakkında bilgi vermektedir. Bu sergileme, o dönemde yaşamış bir ailenin günlük yaşantısını ziyaretçilerin gözünü önüne sermektedir. Burada anlatılan çok ilginç hikayeler için kendinize zaman ayırmanız gerekir.



### 4 “Sipplingen” daki Taşdevri Köyü (M.Ö. 3500)



Bu bölgede, hemen Bodensee gölünün kenarına kurulan bu tür köyler, ilk çiftçiler tarafından yapılmıştır. Değişik işlevleri olan evlerde, kazılarda bulunmuş eserlerin kopyaları sergilenmiştir. Burdaki nesnelerin büyük bir kısmı ziyaretçiler tarafından ellenebilir yada ele alınabilir. Böylece Taşdevri insanların toprağı nasıl işlediklerini

ve neler yediklerini yakından görebilirsiniz. Alet süs eşyası ve elbise yapımı ziyaretçilere anlatılmaktadır. İlk buluşlardan olan araba tekerleğı ve balıkçılık da burada sergilenmektedir.

### 5 SWR Televizyon Köyü

Alman Televizyon Kanalı SWR 2006 yılında yedi yetişkin ve altı çocuğı iki aylığına Taşdevri yaşantısı için bir zaman yolculuğına gönderdi. Bu filmin kulisleri için evler orjinal büyüklüklerine göre yeniden yapıldı. Bu evler o dönem insanların ne kadar küçük mekanlarda yaşadığını göstermektedir.



### 6 “Hornstaad” daki Taşdevri Evi (M.Ö. 3912)



Orjinaline sadık kalınarak yapılmış Bodensee bölgesinin en eski ve en tanınmış evlerinden biri olan bu ev tamamen Taşdevri malzemesi ve Taşdevri teknikleri kullanılarak yapılmıştır. Bu olay

uzun süren bir deneysel Arkeoloji meselesidir. Bu evde aradabilir oturulmaktadır. Orjinal buluntu yerleri ile yapılan karşılaştırmalar, Tarihöncesi Kazıkev yerleşmelerinin yapı teknikleri ve yaşam beklentisi yaşam biçimleri ilginç ipuçları vermektedir.

### 7 “Arbon” daki Taşdevri Evi (M.Ö. 3376)



Bu ev de bilimsel deneyler amaçlarıyla kullanılmaktadır. Tamamen ahşaptan oluşan yapı tekniğı, Bodensee bölgesinde, genelde dal örgü duvar ve saz çatılı evlerden farklıdır. 1998 yılında İsviçrenin Thurgau Eyaletinden gelen Arkeologlarla beraber yapılan bu ev, Uluslararası bir çalışmanın örneğidir.

### 8 Taşdevri Parkuru

Günümüzden 5000 yıl önce taşlara nasıl delik açılıyordu? Bataklık üzerine kalas döşemek yollardan tekerlekli araçlarla nasıl geçiliyordu. Bu parkurda bunları ailenizle beraber yapabilirsiniz. Okul tatillerinde, burada, Taşdevri adamı “Uhldi” o devir yemekleri pisirmekte, kibritsiz ve çakmaksız nasıl ateş yakıldığını göstermektedir.

Açılış saatleri [www.pfahlbauten.de](http://www.pfahlbauten.de) den öğrenebilirsiniz



# Müzemiz Satışmerkezi hakkında öğrenmeyedeğer ve ilginç bilgiler:

## Müze Rehberi

Almanca, İngilizce ve Fransızca

ISSN-Nr. 0946-0519

69 Sayfa · 4,- €



## KAZIKEV OTURANLARININ

### MİRASI – Dünya Kültür

### Mirası Cazibesi

Almanca ve İngilizce Sergi

Rehberi

ISBN-Nr. 9783-3-9813625-8-9

58 Sayfa · 5,- €



## Kazıkevler ve oturanları hakkında her zaman bilmek istediğiniz şeyler ...

### Ziyaretçilerin en sık sordukları 50 soru ve cevapları

Almanca, İngilizce ve Fransızca

ISSN-Nr. 0946-0519

36 Sayfa · 1,50 €



İngilizce Sorularınıza daha detaylı cevaplar için:

<http://www.pfahlbauten.de/delphi>

## PFAHLBAUTEN UNTERUHLINGEN

Strandpromenade 6 · D-88690 Uhltingen-Mühlhofen

Tel.: +49 (0) 75 56 / 92 89 00 · Fax +49 (0) 75 56 / 92 89 0 - 10

[www.pfahlbauten.de](http://www.pfahlbauten.de) · Email: [mail@pfahlbauten.de](mailto:mail@pfahlbauten.de)

Açılış ve Kapanış Saatleri:

Nisandan Eylül'e kadar: Hergün Saat 9–19

(Son Rehberli gösteri Saat 19.30). Ekim: Hergün Saat 9–17.

Kasım: Cumartesi Pazar ve Tatilgünleri Saat 9–17.

Mart: Cumartesi ve Pazar 9–17.