



SONDERPROGRAMME OKTOBER 2019

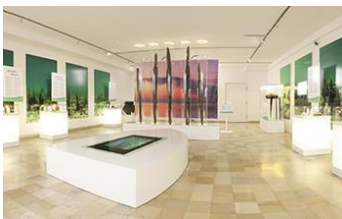


Täglich: (bis 3.10. 9-18:30 Uhr, ab 4.10. 9-17 Uhr)

Bei **Rundgängen** über die Stege werden Sie durch 3000 Jahre Pfahlbaugeschichte geführt. Entdecken Sie die Welt der Fischer und Bauern vor 6000 Jahren und erfahren Sie, wie die Archäologen mit neuesten wissenschaftlichen Methoden die Vergangenheit erforschen.

Täglich:

Mit dem **ARCHAEORAMA** wird weltweit erstmalig das Weltkulturerbe der Pfahlbauten sicht- und begehbar. Erleben Sie diese faszinierende Welt auf einem virtuellen Tauchgang mit 360°-Panorama.



Aktuelle Ausstellung:

Das Erbe der Pfahlbauer – Faszination Weltkulturerbe.

Seit 2011 gehören die „Pfahlbauten rund um die Alpen“ zum Welterbe der Menschheit. Die Sonderausstellung präsentiert über 1000 originale Funde aus den Pfahlbaudörfern rund um den Bodensee.

3./4.10. + Sa/So Steinzeitparcours und Pfahlbaukino

Klangwald, Barfußpfad, Ruhezone und vieles mehr erwarten Sie in unserem Mitmachbereich für Familien. In unserem Pfahlbaukino gibt es zu jeder vollen Stunde einen Film zum Leben in der Steinzeit.

16 Uhr letzte Kinovorstellung.

28.-01.11. Pfahlbaukino zusätzlich geöffnet.



6.10. Steinzeit Herbstfest 10-17 Uhr

Erleben Sie die riesige Vielfalt der alten Apfel- und Birnensorten. Mit Verkostung und Sortenbestimmung. Die Apfelprinzessin präsentiert am „Obst vom Bodensee“-Stand die neue Ernte. Imker berichten über den Umgang mit Bienen von der Steinzeit bis heute.

30.10. Großelternntag 10 Uhr und 14 Uhr

Wir laden Großeltern mit Enkelkindern ein, um gemeinsam etwas Neues zu lernen und zu entdecken. In diesem Jahr dreht sich alles um das Thema Ernährung. Weitere Infos unter <https://www.pfahlbauten.de/Grosselternntag.html>

Anmeldung erforderlich.

